



Stockholm  
Precision Tools

**STOCKHOLM PRECISION TOOLS AB**

Fabricant d'outil de mesure de déviation avec  
gyroscope







**Stockholm Precision Tools (SPT)** est une société suédoise, spécialisée dans la fabrication et la distribution d'**outils de mesure de déviation**.

Depuis plus de 20 ans nous sommes un fournisseur de confiance pour les plus **grandes compagnies minières, de Génie Civil et pétrolière de part le monde**.

Nous nous efforçons de développer des technologies de pointe capables d'aider nos clients à:

- **Réduit** les coûts de projet Présent dans plus de 50 pays.
- **Garantir** le contrôle de la qualité.
- **Élever** les standards de précision industriel au plus haut niveau.

Present  
dans  
**+50**  
Pays

A opéré dans  
plus de  
**420**  
mines

**100**  
Million de mètres  
mesurés

Investissement  
de  
**+30%**  
R&D

Plus de  
**90**  
audits par an





## Exploitation minière

Grâce à nos outils nous avons aidé les plus grandes compagnies minières à travers le monde, à **réduire leurs coûts de projets** et à assurer la **précision** de leurs opérations de forage.



## Pétrole et gaz

SPT est utilisé dans le monde pétrolier. Nos outils **réduisent les coûts**, renforcent la sécurité et augmentent le taux de profit. Ils sont également utilisés dans le développement des **projets anticollision**.



## Génie civil

Nos produits fournissent de la précision dans les projets critiques, des **traversées de rivières** au **développement d'infrastructures industrielles** à grande échelle et aux micropieux



**GASWAY**



**MAJOR  
Drilling**



**Yanacocha**

*“L'autonomie offerte par le stand d'étalonnage est inestimable”*

Ville Rautakoski  
Oy Kati AB. **FINLAND**

*“Nous nous sommes assurés d'obtenir un alignement précis de nos forages, ce qui permet d'économiser des coûts, du temps et de nouveaux forages.”*

Vladimir Evenko  
Drilling Innovation. **RUSSIA**

*“Je suis allé à plus de 3100m de profondeur dans des conditions difficiles et tout a parfaitement fonctionné.”*

Kevin Mitchell  
Swexp. **EEUU**





En développant les **technologies les plus avancées** pour l'équipement de mesure de trajectoire de forage, SPT offre un **gage de qualité** et de fiabilité inégalé à ses clients et à tous les projets.

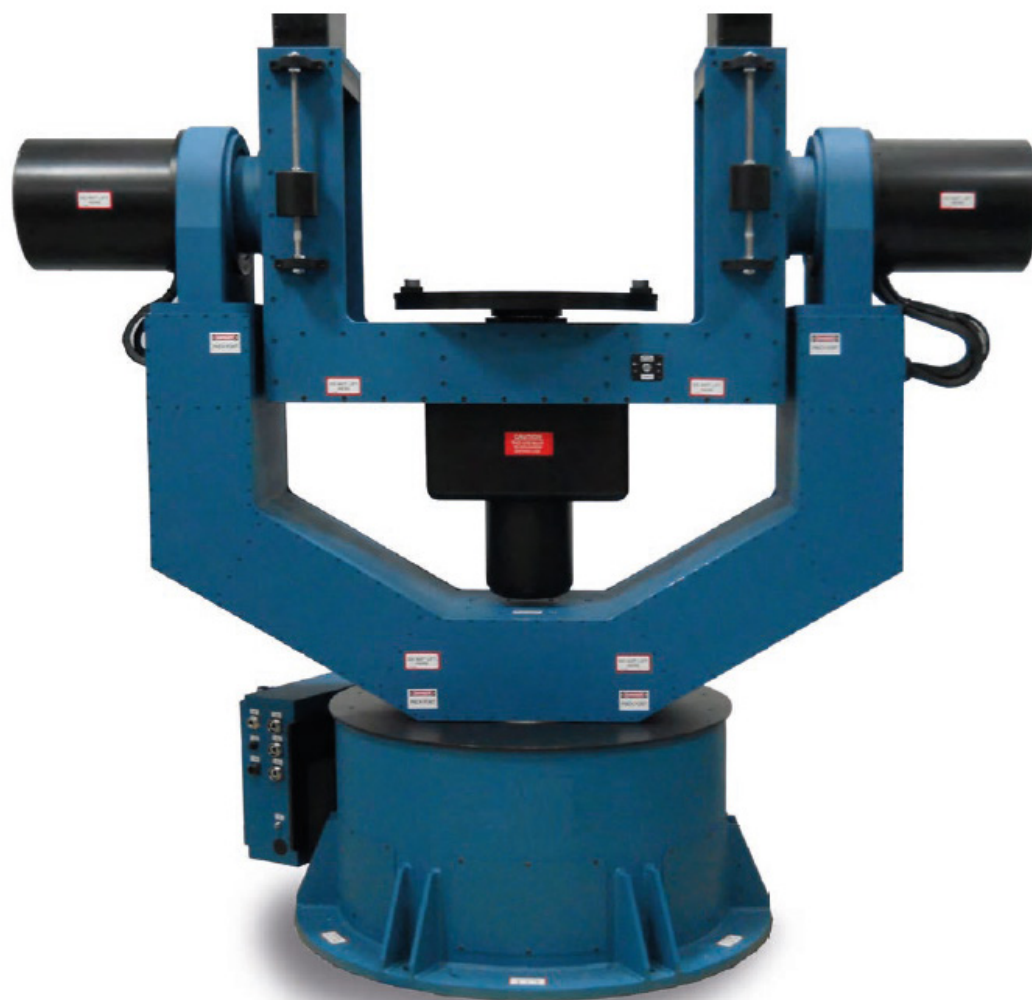




Chez SPT, nos produits manufacturés sont le résultat d'un processus étape par étape au cours duquel nous fabriquons nos produits:

1. Étudier les activités du secteur
2. Concevoir l'appareil
3. Fabriquer ou assembler le dispositif
4. Tester et valider les outils
5. Concevoir la formation et la documentation
6. Déployer des outils sur le marché
7. Assurer l'assistance et la maintenance de l'appareil tout au long de son cycle de vie





Grâce à un **processus rigoureux**, le service d'étalonnage vérifie et garantit le bon fonctionnement de tous les capteurs SPT.

C'est pourquoi nous pouvons dire avec fierté que nous offrons les données d'**inclinaison** et d'**azimut les plus précises** du marché..

Nous offrons également au client la possibilité de calibrer ses outils sur site grâce à notre **stand d'étalonnage portable**.





## Assurance Qualité Contrôle Qualité

SPT a mis en place un **modèle rigoureux de QA/QC** dans tous ses processus, approuvé par de prestigieuses normes de certifications internationales, ce qui lui a permis de devenir une entreprise leader dans le secteur.

### Certifications







Nous disposons d'un vaste réseau de bureaux dans **plus de 20 pays**, garantissant ainsi la **présence mondiale de notre marque**.

Nous offrons ainsi un service de proximité et un **support technique à nos clients**, avec une attention personnalisée permettant de satisfaire les exigences les plus rigoureuses du marché.

Nos représentants sont des experts avec **plus de 20 ans d'expérience**, certifiés à notre siège social et approuvés par les normes requises dans l'industrie.





**GyroMaster™**



**Core Retriever™**



**Stand d'étalonnage**



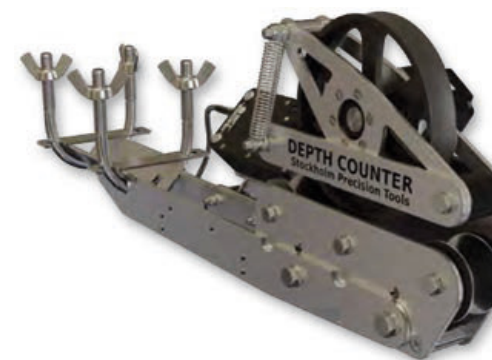
**CoreMaster™**



**GyroLogic™**



**MagCruiser™**



**Encodeur optique  
de profondeur**



**Gyro RigAligner™**





**Polestar Aligner**



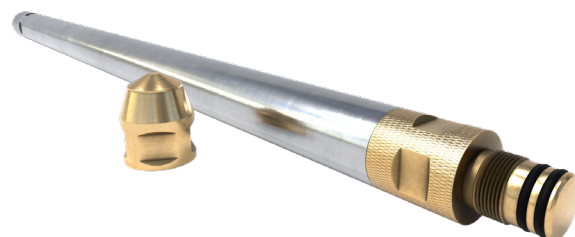
**GyroScout™**



**Gyro PushRodder**



**GyroLogic™ Evo**



**GyroGamma™**





**GyroTracer™**



**Calibration Stand**





## Gouvernance environnementale et sociale

En tant qu'entreprise, nous savons avoir une responsabilité envers l'environnement, les communautés locales et celles avec lesquelles nous travaillons.

Notre équipe opère de manière proactive de manière à assurer un environnement durable et éthiquement responsable.

## Our Commitment

Nos valises à outils sont réutilisables et nous encourageons nos clients à les utiliser dans le but de réduire la duplication ainsi qu'un gaspillage coûteux et inutile.

Nous encourageons activement le personnel à recycler, en travaillant en étroite collaboration avec les entreprises et les organisations du domaine pour assurer le recyclage d'un maximum de déchets possible : papier, plastiques, etc. ...





2010

**Comment une sonde gyroscopique SPT a aidé à localiser des mineurs piégés et survivants au Chili.**

La sonde **GyroTracer™** de SPT a grandement contribué à l'industrie minière et à la société chilienne. Elle a permis de **retrouver des mineurs vivants** après 17 jours piégés sous terre dans une mine chilienne près de la ville de **Copiapó** dans le nord.



2014

**Amuriyah, le tanker que SPT a aidé à récupérer du fond de l'océan en Irak**

Après une recherche internationale approfondie, North Seeking **GyroTracer™** a été sélectionné, se révélant être le seul outil éprouvé au monde capable de garantir la précision et la vitesse nécessaires pour terminer le forage croisé de rivière complexe nécessaire à cette opération de sauvetage.



2019

**Le Whipstock hydraulique de SPT a été utilisé sur le puits horizontal le plus «profond» d'Amérique Latine**

Grâce à **Whipstock PathBreaker™** hydraulique, le projet de forage, d'un client, bloqué en raison d'un détour compliqué et nécessaire dans un puits horizontal d'une profondeur de **8200 m a pu se poursuivre.**





2019  
L'outil de levé gyroscopique aide à intercepter un gisement d'or à haute teneur

Jaguar Mining a utilisé le **GyroMaster™** de SPT pour l'exploration de la mine d'or de Turmalina située dans l'État de Minas Gerais, au Brésil. Ils ont pu avoir des mesures de positionnement précises en cours d'acquisition et après.



2019  
La sonde GyroMaster™ est 3 fois plus rapide que la concurrence.

En utilisant le **SPT GyroMaster™** dans un projet récent au Brésil, avec une excellente précision, de la disponibilité et un **bon contrôle de la qualité**, SPT s'est avéré être 3 fois plus rapide que ses concurrents.



2020  
La sonde GyroLogic™ de SPT a réalisé avec succès divers mesures pour le métro de Milan

SPT a récemment réalisé plusieurs levés gyroscopiques pour le métro de Milan, impliquant la réalisation de mesures en continu sur 100 forages horizontaux. Les puits ont été forés pour assurer un passage sûr pour les nouvelles stations et la ligne de métro. En raison de la complexité du projet, l'utilisation de la sonde **SPT GyroLogic™** était nécessaire.





SPT est une entreprise mondiale qui sert ses clients selon les normes les plus élevées possibles.

EUROPE	AFRIQUE	AMÉRIQUE DU NORD	AMÉRIQUE DU SUD		ASIE-PACIFIQUE	EURASIE
<b>Suède (QG)</b> +46 (8) 590 733 10 <b>Espagne</b> +34 (952) 179 918 <b>Ukraine</b> +38 (067) 562 91 69	<b>Afrique du Sud</b> +34 (952) 179 918 <b>Ghana</b> +233 (55) 595 6594	<b>Canada</b> +1 (877) 594 4633 <b>États-Unis</b> +1 (737) 204 2632 <b>Mexique (North)</b> +52 (662) 110 0219 +52 (662) 229 4755 <b>Mexique (South)</b> +52 (662) 430 7255	<b>ArgentinE</b> +54 (9) 26 1623 1542 <b>Brésil</b> +55 (31) 99625 43 79 <b>Chili (Santiago)</b> +56 (225) 821 158 <b>Colombie</b> +57 (310) 839 5418	<b>Équateur</b> +593 (99) 200 1060 <b>Pérou</b> +51 (913) 175 205 <b>BoliviE</b> +591 (7) 72 12107	<b>Perth Australia</b> +61 (0) 861 156 379 <b>Indonésie</b> +62 (821) 9100 651	<b>Arménie</b> +374 (77) 815 683 <b>Kazakhstan</b> +7 (705) 160 2241





Stockholm  
Precision Tools

Précision dans toutes les directions.